

深圳市丽晶微电子科技有限公司

SHEN ZHEN ELITE CHIP MICROCIRCUIT CO.,LTD

一、功能说明：

EC1622

此产品为负触发,触发一次抖动闪(一路输出闪 3 次)32 圈后暂停,闪烁频率为 2.6HZ。

二、应用范围：

用于鞋、玩具等。

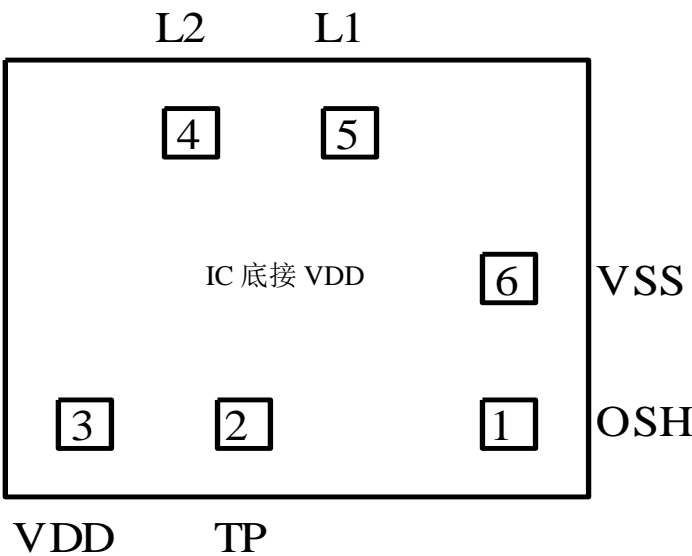
三、电气特性：(VDD=3.0V,GND=0V,Ta=25℃)

Characteristies	Sym	Min	Typ	Max	Unit	Remarks
工作电压	Vdd	2.0	3.0	4.8	V	
工作电流	Iop		0.1	0.5	mA	No load
静态电流	Istb			2.0	Ua	
LED 推动电流	Iol		20	50	mA	@VDS=1.0V
工作温度	Temp	0	25	60	℃	

四、引脚说明：

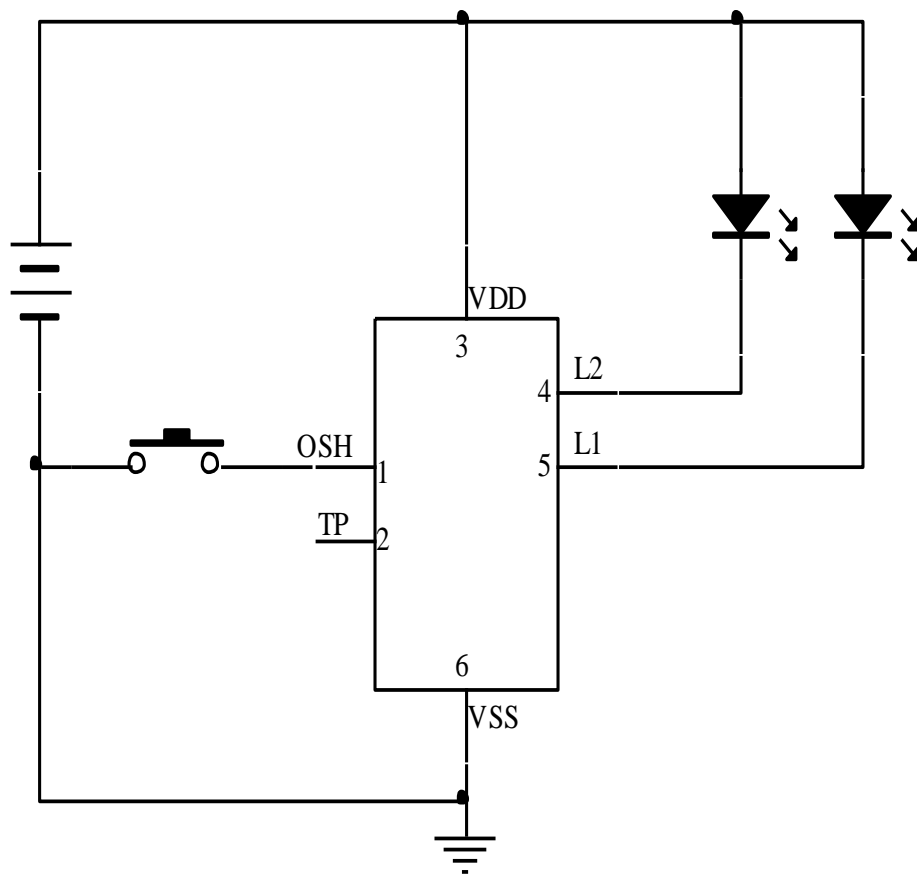
名称	功能
VDD	电源正极
VSS	电源负极
TP	测试脚
OSH	触发脚
L1	LED 输出脚 1
L2	LED 输出脚 2

五、IC 邦定脚位图：



备注：IC 底座接接 VDD，IC 尺寸 1200UM*1000UM

六、参考电路图：



以上电路仅供参考，如有修改，恕不另行通知