

一，功能说明：

**EC340C**

上电 LED 亮,保持一段时间(可外加电阻调节时间 9 秒-恒亮)后 LED 灭掉,对负极触发 KEY 键,LED 点亮, 保持一段时间后灭掉,依此循环.没外加振荡电阻时,LED 恒亮不灭.举例如下:(数据仅供参考)Rosc=0 欧, 指 OSCI 端与 OSCO 端短接。当没有外加震荡电阻时, LED 恒亮。亮的时间从触发按键使 LED 点亮那刻算起, LED 灭后, 触发 KEY 键 LED 点亮, 但不能常按常亮。

ROSC	0Ω	10KΩ	50KΩ	100KΩ	1MΩ	2MΩ
亮的时间	9 秒	21 秒	1 分 9 秒	2 分 4 秒	20 分 50 秒	39 分

二， 应用范围：

电子玩具、礼品等

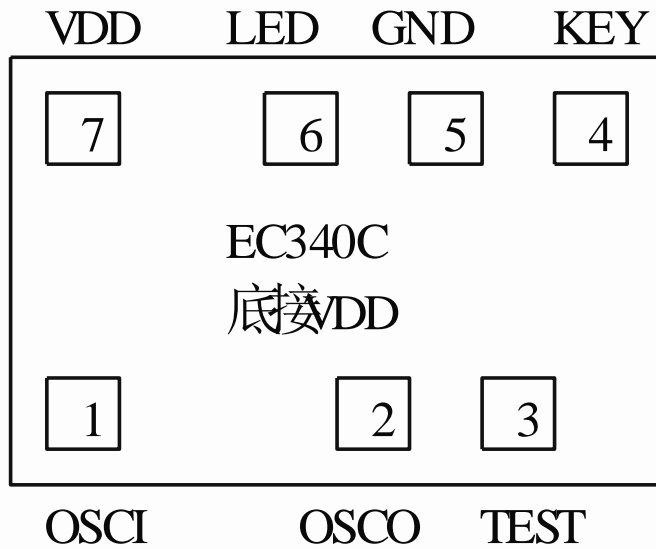
三.电气特性：

PARAMETER		SYMBOL	MIN	TYPE	MAX	UNIT
Operating voltage	工作电压	VDD	2.4	3.6	4.5	V
Standby current	静态电流	IDD			2	uA
Operating current	工作电流	IOP			1	mA
Driving current	推动电流	IOL			70	mA
Oscillator Frequency	振荡频率	FOSC				HZ
Story temperature	储存温度	TSTG	-40		125	°C
Operating temperature	工作温度	TOPR	0		70	°C

四,IC 脚位说明：

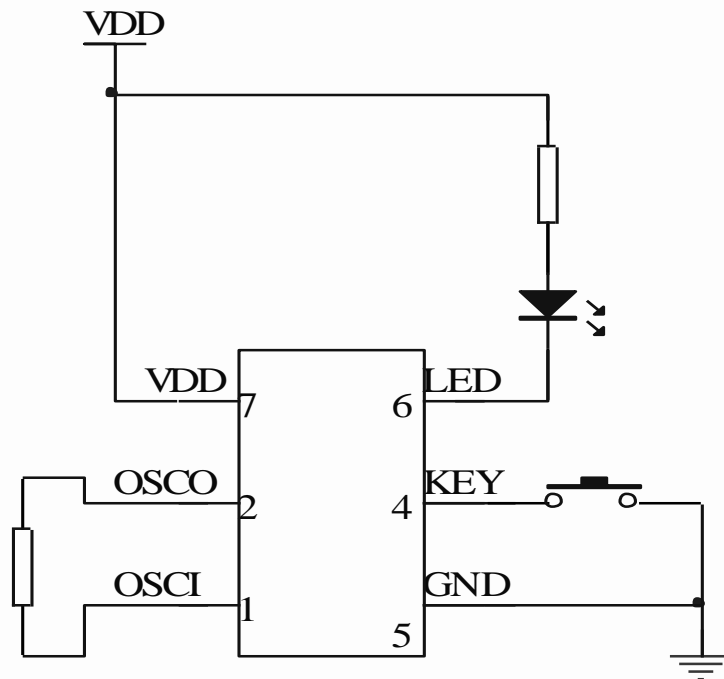
PAD	NAME	DESCRIPTION
1	OSC1	震荡输入
2	OSC0	震荡输出
3	TEST	内部测试
4	KEY	触发按键
5	GND	电源负极
6	LED	LED 输出 PIN
7	VDD	电源正极

五,IC 帮定脚位图:



备注: IC 底座接接 VDD, IC 尺寸 800UM\*1000UM

六,应用电路图:



注: THE IC SUBSTRATE SHOULD BE CONNECTED TO VDD

以上电路仅供参考, 如有修改, 恕不另行通知!