

一.功能说明

EC3201B

采用 CMOS 制造工艺,低功耗,内建震荡电阻，上电 LED 不亮，触发开关，LED 亮，再触发，LED 灭，可以做 ON/OFF 开关用。

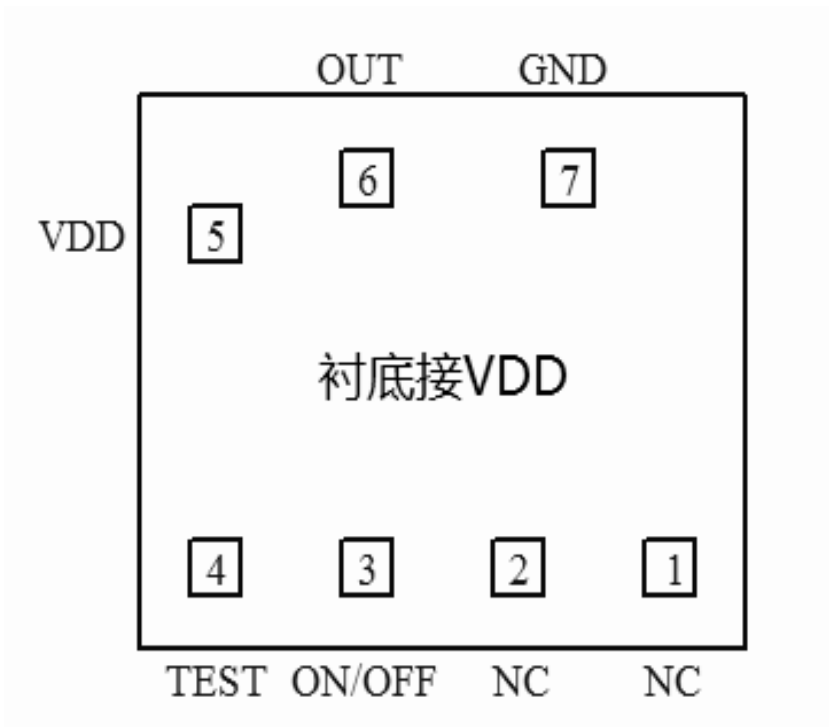
二.应用范围

装饰、礼品等

三.电气特性 (VDD=4.5V,GND=0V,Ta=25℃)

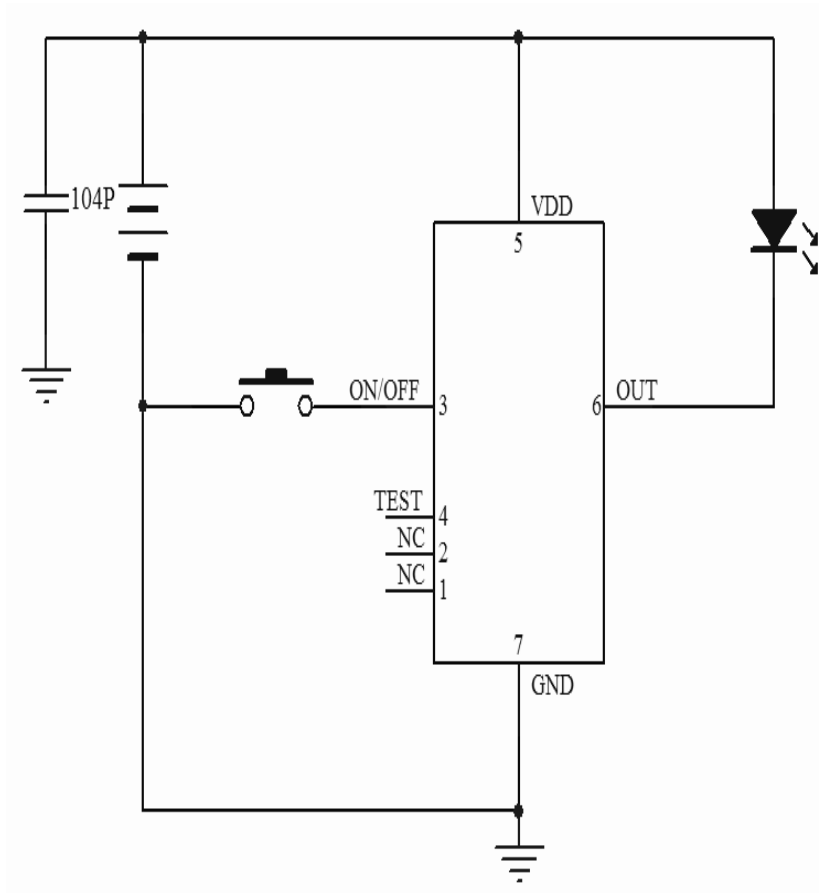
PARAMETER	Symbol	Conditions	MIN	TYPE	MAX	UNIT
Operating voltage 工作电压	VDD		2.5	3.0	6.8	V
Standby current 静态电流	IDD			5		uA
Driving current 推动电流	Ioi			40		mA
Operating temperature 工作温度	TEMP			25	60	℃

四.IC 邦定脚位图



备注：IC 底座接接 VDD，IC 尺寸 850UM*900UM

五.参考电路图



以上电路仅供参考，如有修改，恕不另行通知